



**„Was heißt denn hier
ver-rückt?!“**

Menschen mit Demenz
verstehen

Vortrag am 26.09.2019
Dr. Veronika Schraut
Pflegerwissenschaftlerin,
exam. Altenpflegerin

Was Sie erwartet



- Demenz- eine aktuelle Herausforderung
- Risikofaktoren und Entstehung von Demenzen
- Verständnis Krankheitsbild Demenz
- Therapie bei Demenz
- Warnsignale und Fazit

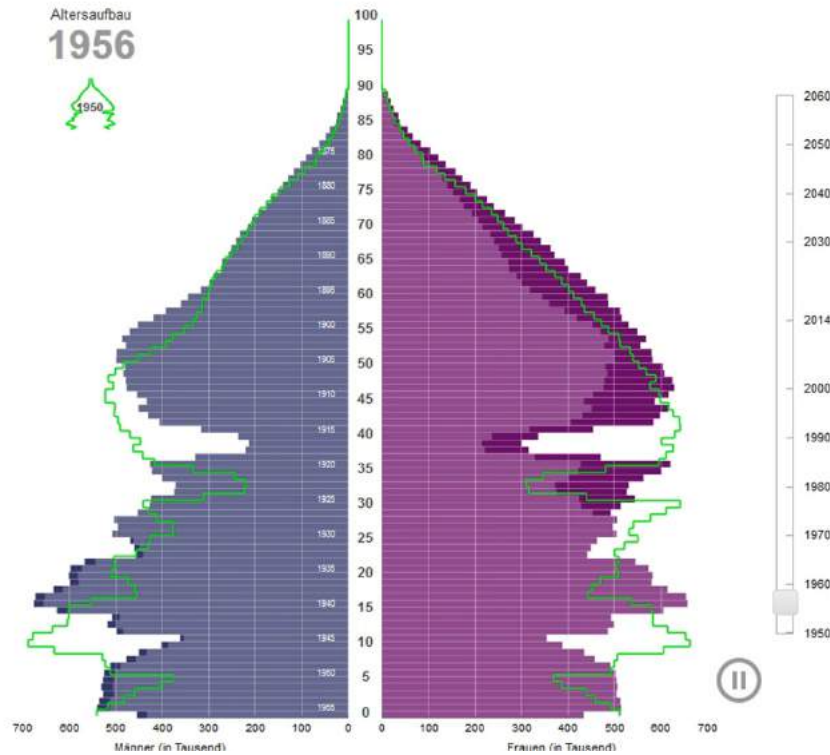
Demenz- eine aktuelle Herausforderung

Die Betreuung von Menschen mit Demenz stellt die Pflege und die Gesellschaft vor große Herausforderungen!

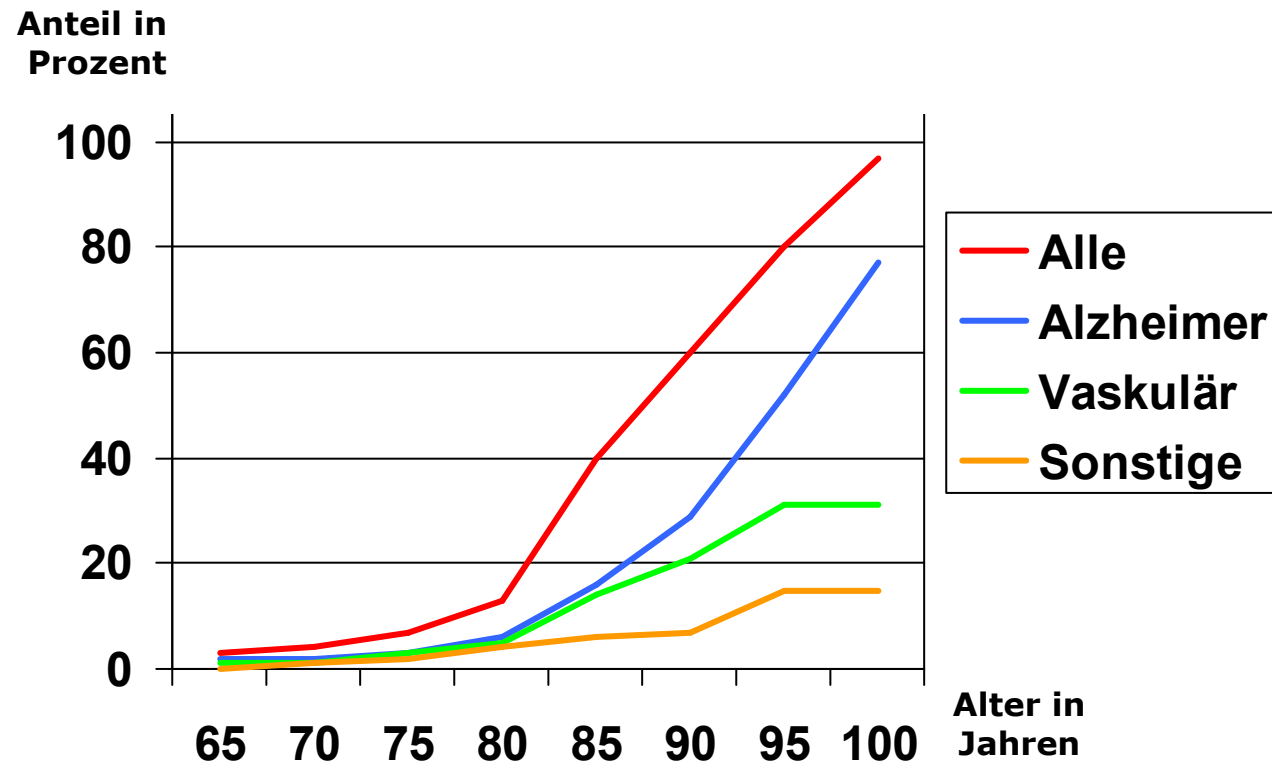


Demographischer Wandel

Bevölkerung in Deutschland



Prävalenz- Häufigkeiten



Prävalenz- Häufigkeiten

- Ca. 1,7 Mio Demenzerkrankte in Deutschland
- 9,99% der über 65 Jährigen sind betroffen
- In Memmingen sind 21,6% der Menschen über 65 Jahre alt (Demographiebericht, 2019) = 9.391 Personen (destatis, 2018)
- Rund 1000 Personen sind in Memmingen von Demenz betroffen!



Risikofaktoren

- Alter
- Genetische Faktoren nur bei präseniler Demenz



Risikofaktoren

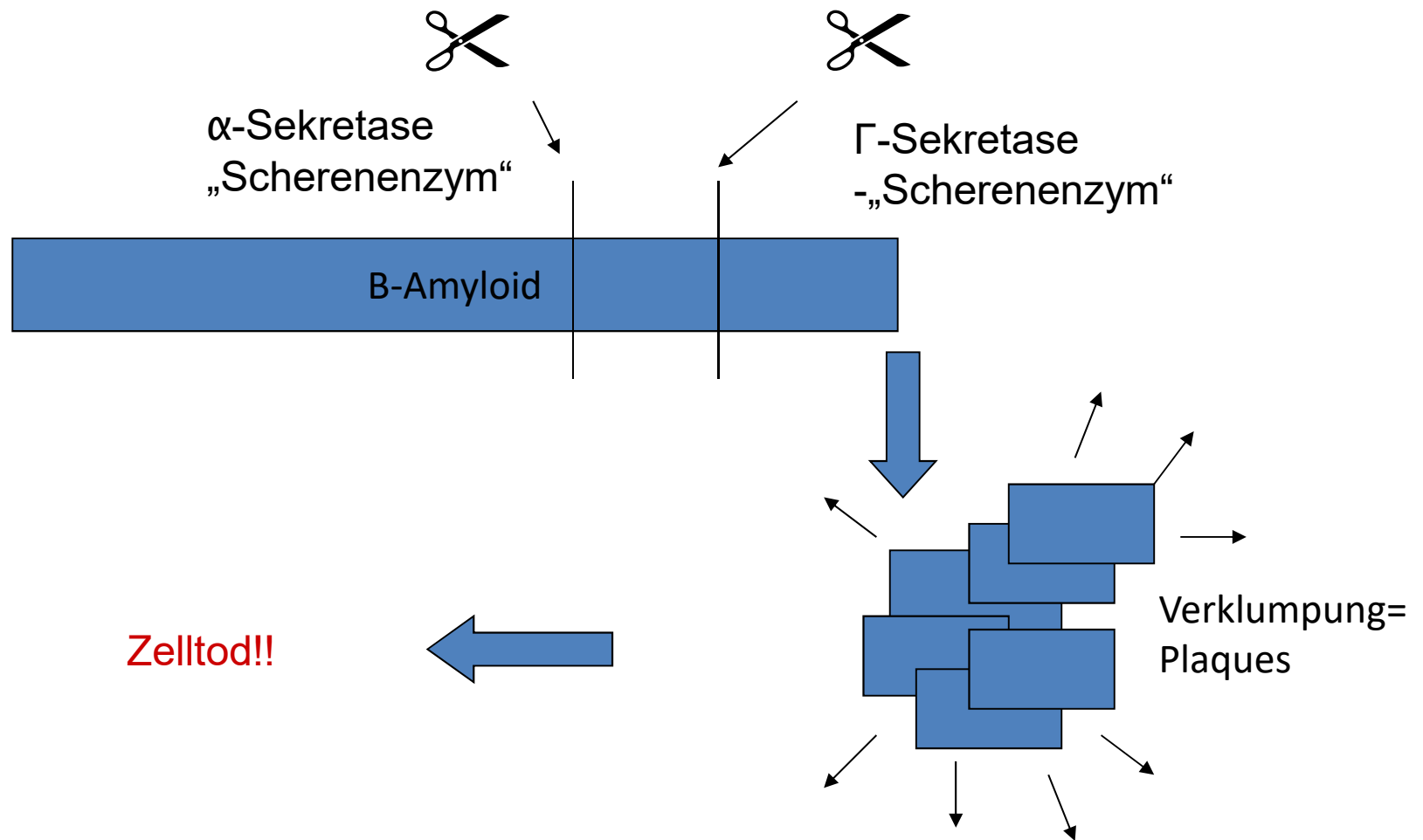
- Lebensstil allgemein
- Extremer Sport wie z.B. Boxen



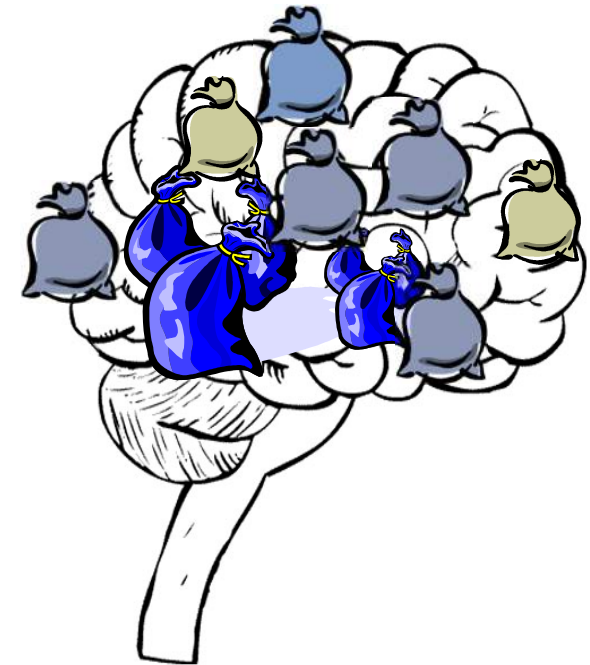
Demenzformen (Bickel, 2012)

- Alzheimer Krankheit
- Vaskuläre Demenzen (Schädigung der Blutgefäße des Gehirns)
- **Mischformen (Alzheimer/Vaskulär)**
- Demenz mit Lewy-Körperchen
- Frontotemporale Lobärdegenerationen
- Sekundäre und seltene Demenzen

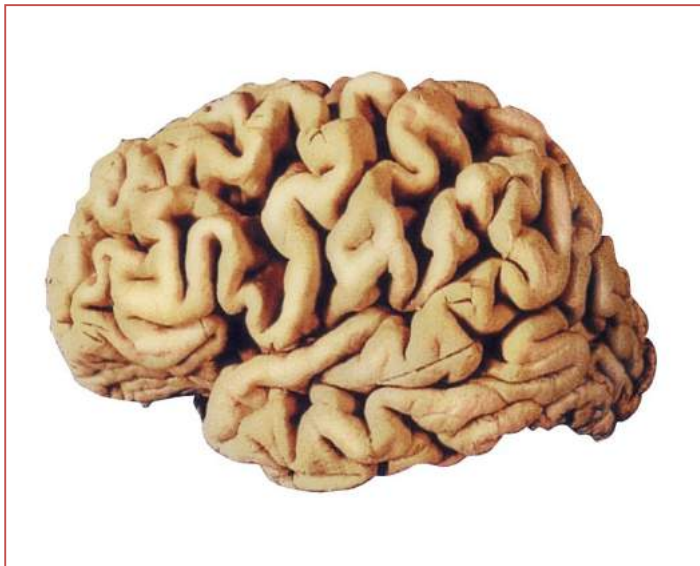
Entstehung einer Alzheimer Demenz



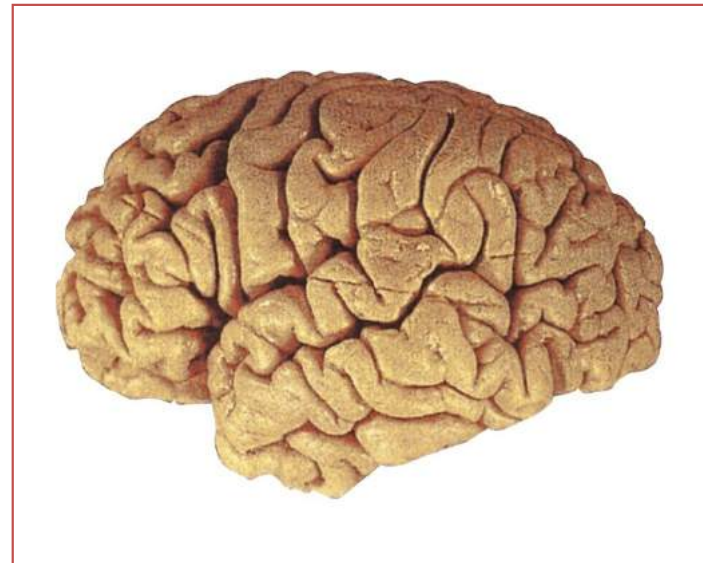
Das Müllsack-Modell



Alzheimer, Plaques und Tangles

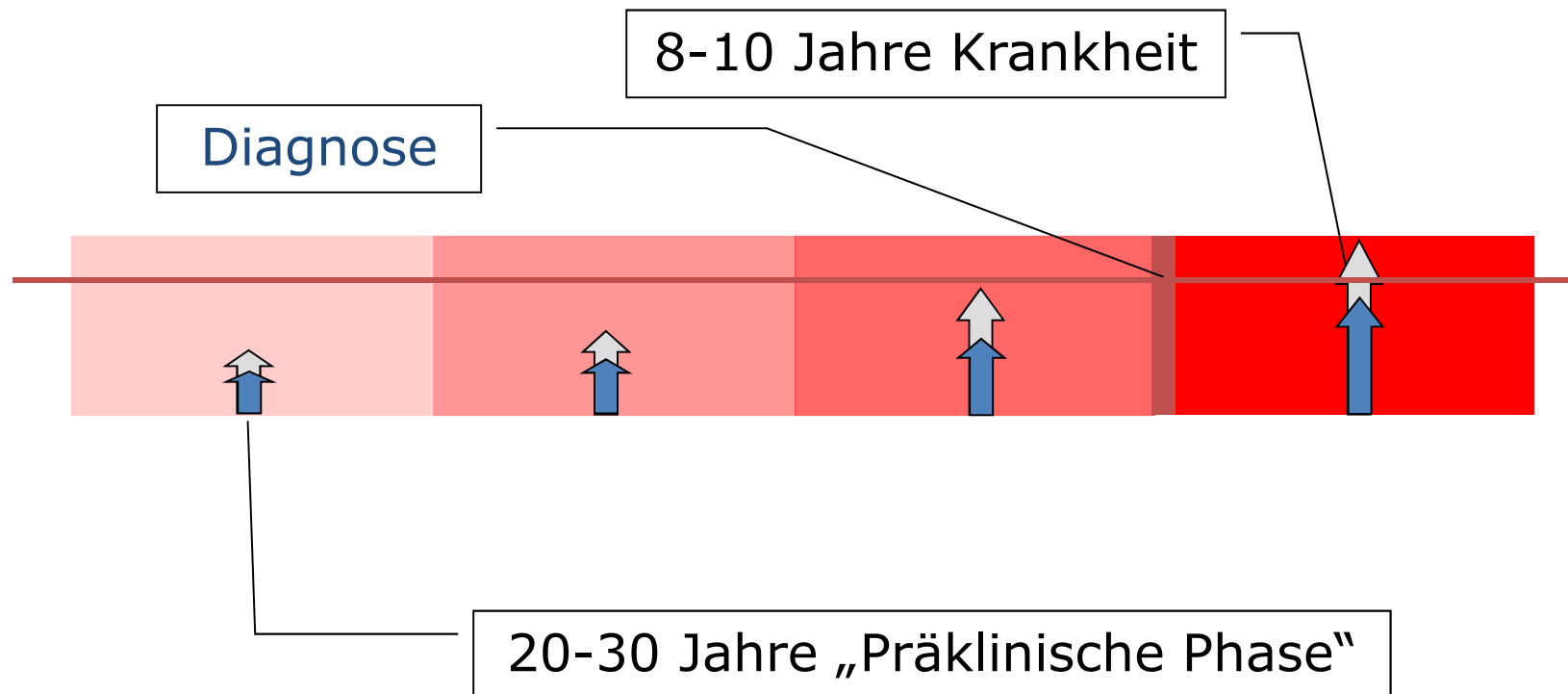


krank = Alzheimer



gesund

Von der Entstehung bis zum Krankheitsausbruch



Verständnis Krankheitsbild Demenz

In welcher Welt lebt ein an Demenz erkrankter Mensch?

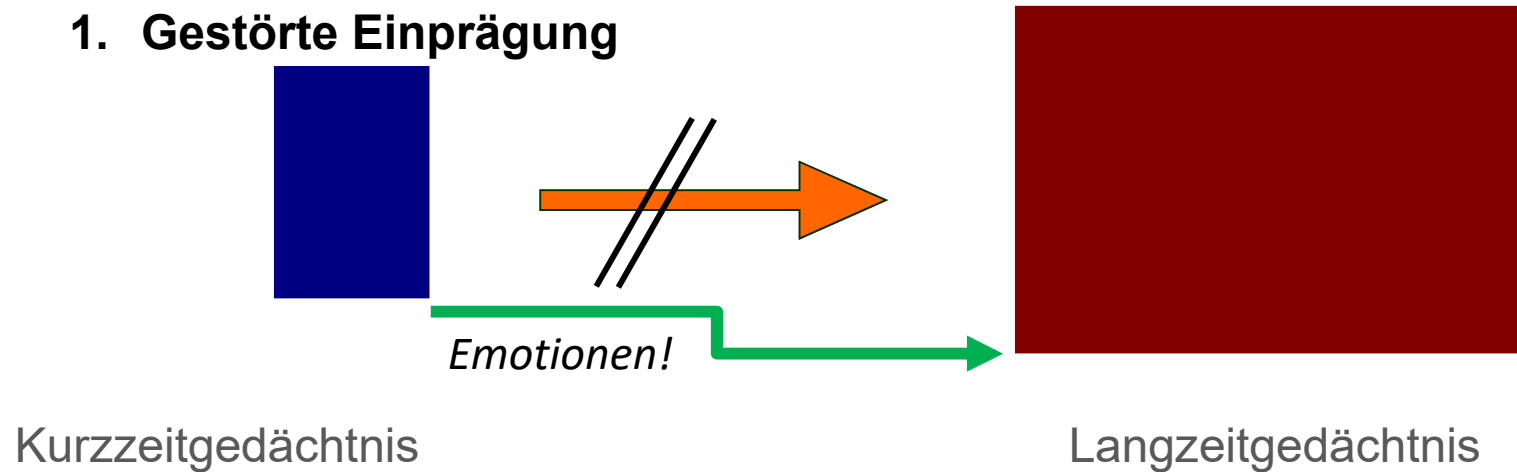


Versuchen, durch die Brille des Anderen zu sehen...

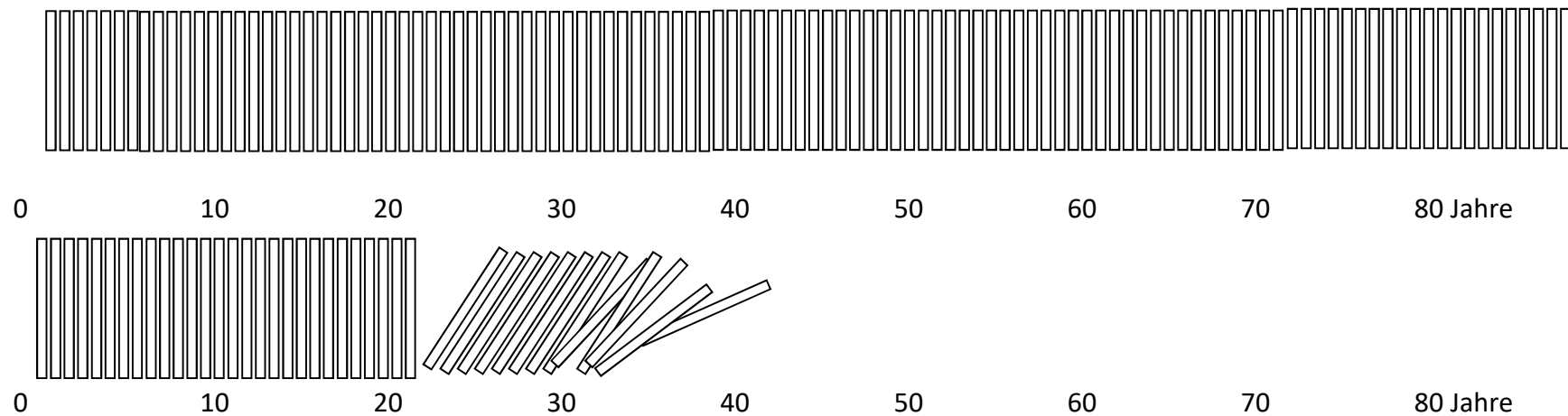


Zwei Gesetze der Demenz nach Huub Buijssen

1. Gestörte Einprägung



2. „Bibliothek“



Verwirrt nicht die Verwirrten!



Verwirrt nicht die Verwirrten!



Kernsymptome von Demenzen (ICD 10)

Gedächtnis und Denken

- Gedächtnisstörungen
- Sprachstörungen
- Wahrnehmungsstörungen
- Störungen der Zeitstruktur
- Störungen bei Handlungsabläufen
- Störungen beim abstrakten Denken
- Verringerung der Urteilskraft
- Verringerung der Alltagskompetenz



Kernsymptome von Demenzen (ICD 10)

Erleben und Empfinden

- Persönlichkeitsveränderung
- Lebensabschnitt
- Abhängigkeit und Bindung
- Rückentwicklung
- Identität



Schutzmechanismen

Diese Mechanismen dienen dem Erhalt der Würde und sind unbedingt schützenswert!

- Leugnen
- Biographieren
- Konfabulieren
- Ritualisieren
- Isolieren
- Relativieren
- Humorisieren
- Somatisieren
- Fremdbeschuldigen
- Notieren

Therapie

Demenzen (Alzheimer) sind unheilbare Erkrankungen, die zum Tod führen!

- Antidementiva
- Antidepressiva
- Psychopharmaka
- Neuroleptika



Aber eben auch:

Nichtmedikamentöse Therapien
(=Psychosoziale Betreuungsansätze)

Psychosoziale Betreuungsansätze (Rahmenempfehlungen, 2006)

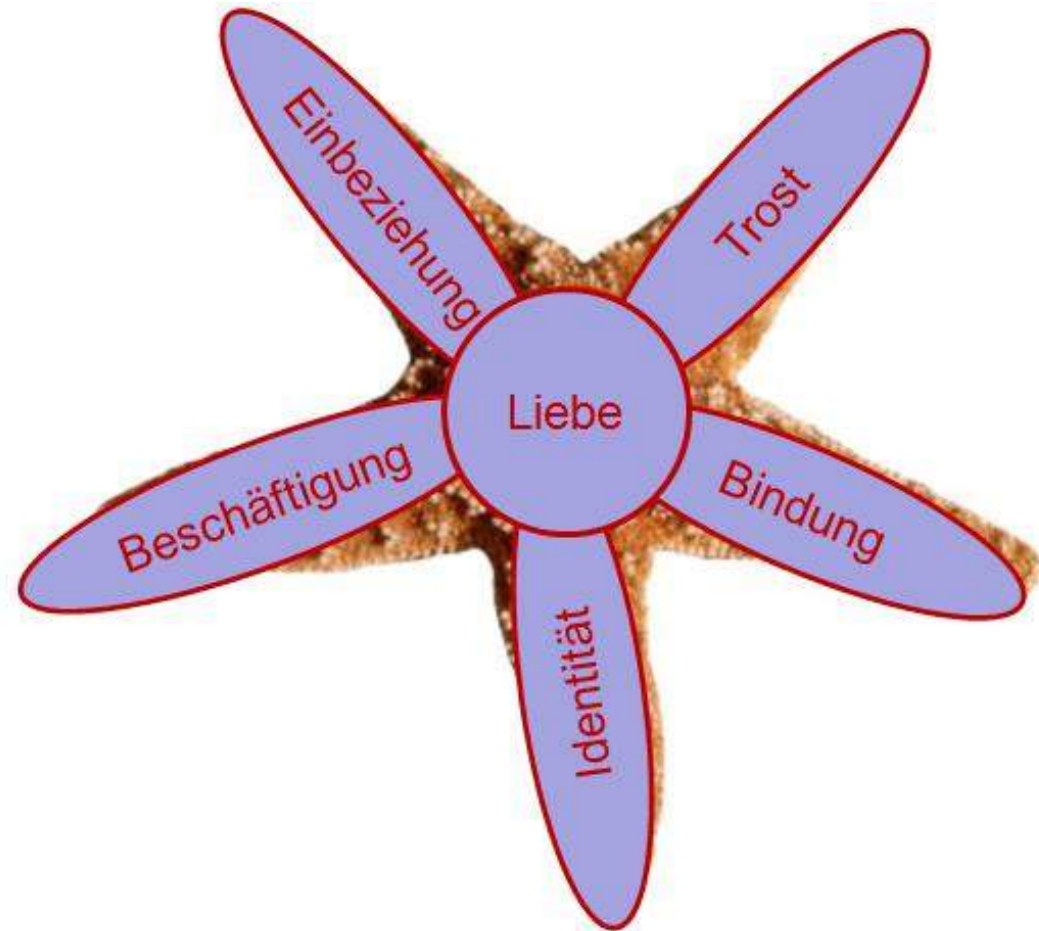
- Personzentrierte Pflege nach Tom Kitwood
- Verstehende Diagnostik bei Herausforderndem Verhalten
- Biographiearbeit und Erinnerungspflege
- Milieugestaltung
- Beschäftigung/Angebote
- Angehörigen-/Mitarbeitendenedukation
- Snoezelen/Basale Stimulation
- Validierende Begegnung



Personzentrierte Pflege

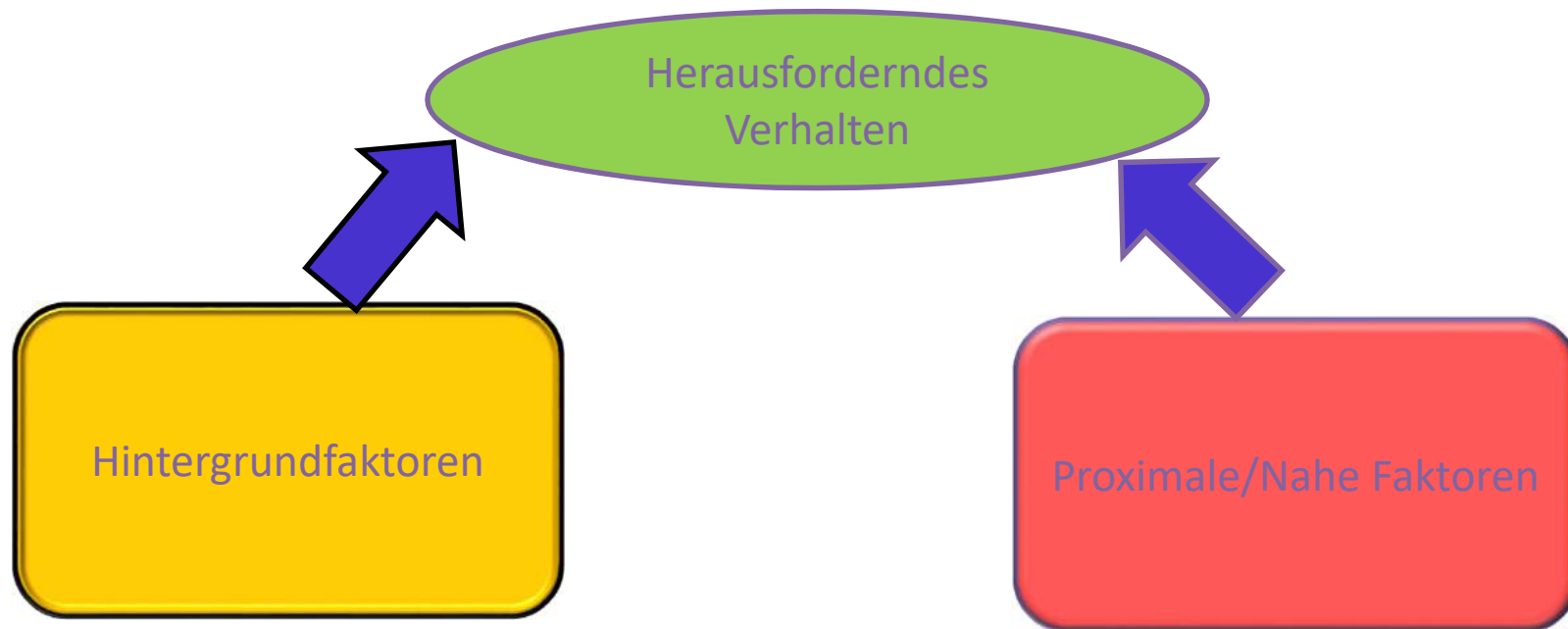
Bedürfnisse von Menschen mit Demenz

(Kitwood, 2000)



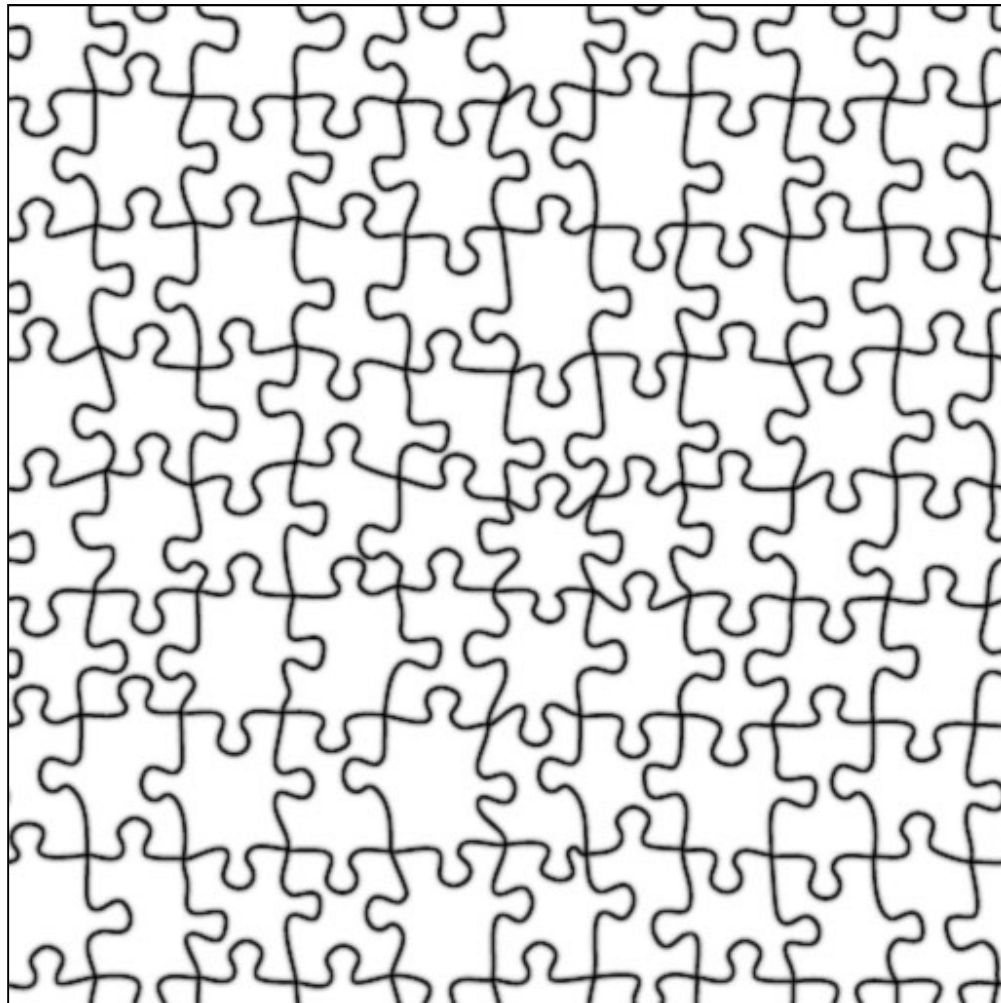
Verstehende Diagnostik

Das NDB-Modell = Bedürfnisorientiertes Verhaltensmodell
bei Demenz



Biographiearbeit/Erinnerungspflege

Das Leben ist
wie ein Puzzle...



Erinnerungspflege/Milieugestaltung



Milieugestaltung



Milieu „Sicherheit und Wahrnehmung“



Milieu „Begrenzung wahrnehmen“



Milieugestaltung



Biographischer Bezug des Angebots



- Kenntnis der Biographie und Persönlichkeit als Voraussetzung für einfühlsame und kreative Betreuung
- Ausgeübter Beruf, ggf. Hobbies
- Lebensthema
- Der Weg ist das Ziel



Angehörigen- und Mitarbeitendenedukation



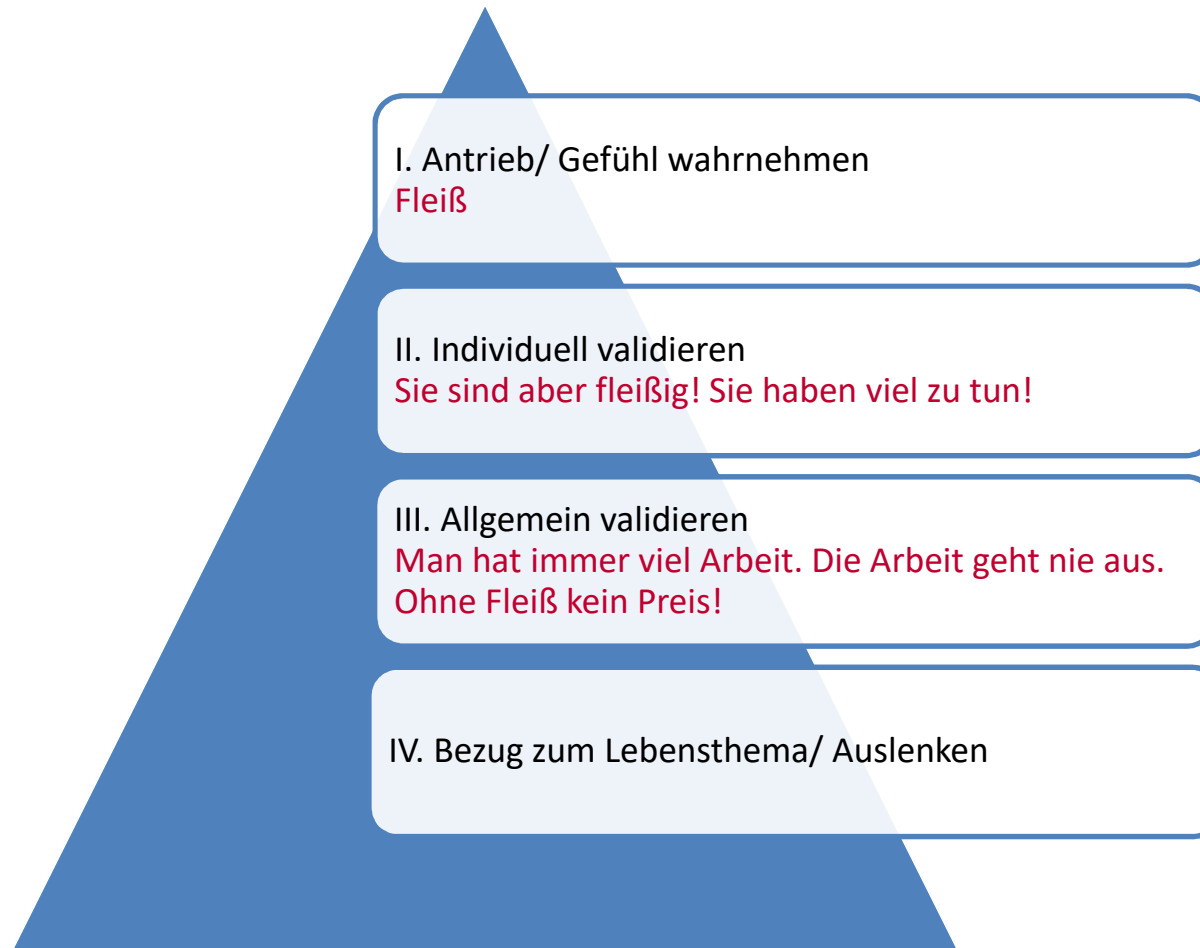
Ausbildung, Fort- und Studium



Basale Stimulation und Snoezelen



Stufenweises Schema der Validation (Richard, 2015)



Stufenweises Schema der Validation (Richard, 2015)

Wichtigster Grundsatz im
Umgang mit demenzkranken
Menschen:
**Der Demenzkranke hat
immer Recht!**

I. Antrieb/ Gefühl wahrnehmen
Ärger

II. Individuell validieren
Sie sind aber sauer! Das ärgert Sie massiv!

III. Allgemein validieren
Da kann einem ja die Hutschnur reißen!
Da könnte man die Wände hoch gehen!

IV. Bezug zum Lebensthema/ Auslenken
... dabei sind Sie so eine liebevolle und verlässliche
Mutter.

Warnsignale

- Vergessen kurz zurückliegender Ereignisse
- Schwierigkeiten, gewohnte Tätigkeiten auszuführen
- Sprachstörungen
- Nachlassendes Interesse an Arbeit, Hobbys und Kontakten
- Schwierigkeiten, sich in einer fremden Umgebung zurechtzufinden
- Fehlender Überblick über finanzielle Angelegenheiten
- Fehleinschätzung von Gefahren
- Ungekannte Stimmungsschwankungen, andauernde Ängstlichkeit, Reizbarkeit und Misstrauen
- Hartnäckiges Abstreiten von Fehlern, Irrtümern oder Verwechslungen

Fazit

- Es gibt kein 0815-Rezept
- Die Brille des Anderen ist entscheidend
- Lösungen müssen individuell und oft kreativ gefunden werden
- Es ist schon einiges getan worden und dennoch bleibt noch viel zu tun
- Sie können selbst aktive Demenzprophylaxe betreiben
- Wissen, Gelassenheit und die Bereitschaft, das Chaos auszuhalten sind wichtige Voraussetzungen



Termine zum Vormerken!



Ökologischer Erlebnisweg durchs Wurzacher Ried

Nicht nur für Frauen! Auch Männer und Kinder sind uns herzlich willkommen!

Eine schöne kleine Wanderung, die sowohl altersgerecht als auch kindertauglich sein wird im Rahmen von max. zwei Stunden und anschließender Einkehr organisiert die Frauenunion Memmingen.

Fritz Funk vom DAV wird uns auf unserem ökologischem Erlebnisweg begleiten, anschließend werden wir gemeinsam einkehren und uns stärken.

Der Treffpunkt zur Abfahrt wird zeitgerecht bekannt gegeben.

Veranstalter: Frauenunion Memmingen



Ort:	Datum:
Wurzacher Ried 88419 Wurzacher Ried	26. Oktober 2019 14-17 Uhr Eintritt frei, keine Anmeldung

Was hilft wann?

Alternative Heilmethoden von A-Z

Welche diagnostischen Methoden und Behandlungen können bei welchen Krankheiten eingesetzt werden?

Dieser Vortrag ist für alle, die sich im Dschungel der Diagnose- und Behandlungsmethoden einen Überblick verschaffen wollen.

Ausgewählte Verfahren werden genauer besprochen und deren Wirkweise beleuchtet. Fragen sind erwünscht!

Vortrag von

Sabine Kahle
Heilpraktikerin
Dozentin an der Heilpraktikerschule und VHS
2. Vorsitzende der Frauenunion Memmingen



Ort:	Datum:
Rohrbecks Schrannenplatz 4 87700 Memmingen	18. November 2019 18 Uhr - 20 Uhr Eintritt frei, keine Anmeldung

Ich bedanke mich ganz herzlich für`s Zuhören und Mitmachen und freue mich auf Ihre Fragen und eine spannende Diskussion!

Ihre Veronika Schraut



Vortrag downloadbar unter www.pflegeconsult.net

Bildquellen:

Fotolia, Ingenium Stiftung Ingolstadt, Danuvius Haus Ingolstadt, Eigene Bilder

Literatur:

Auf Nachfrage bei der Verfasserin